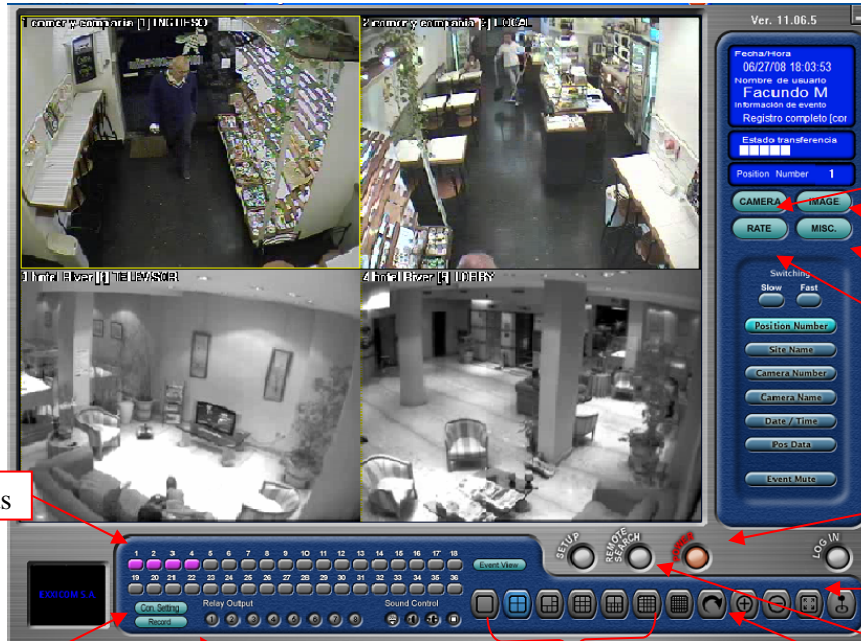


MANUAL DEL USUARIO

PDVR-EX 2000 VT Serie C Versión 5.5

RECORRIDO VISUAL SOBRE LA APLICACIÓN

A) VISUALIZACIÓN VIVO



Estado de la conexión

Seleccionar Domo

Configurar cámaras

Información de cámaras

Cambiar resolución-
velocidad

Apagado Aplicación

Pantalla completa

Búsqueda remota

Cambio de cámaras

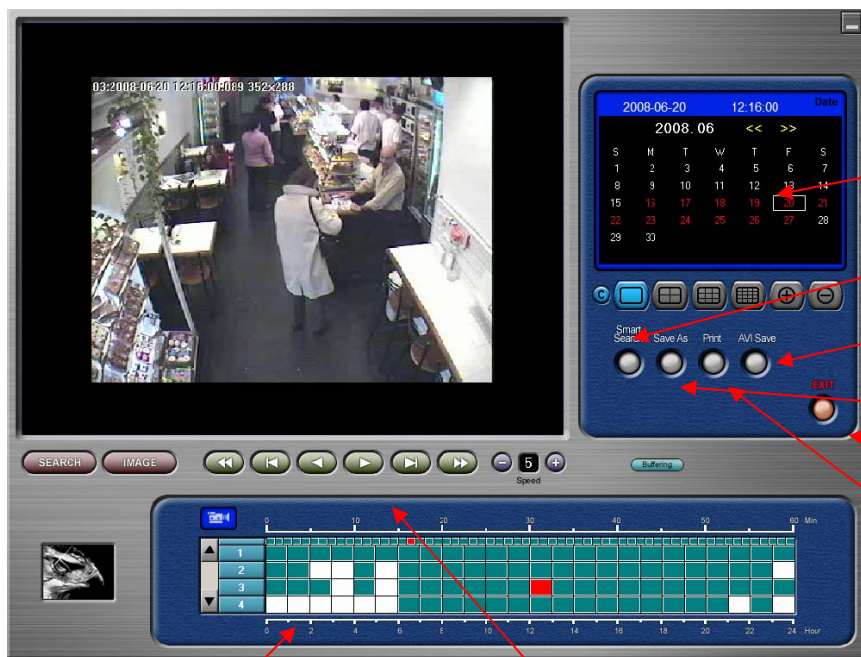
Formatos de visualización

Cámaras Activas

Configurar sitio de conexión

Grabación local de una conexión remota

B) REPRODUCCIÓN GRABACIONES



Almanaque con días grabados

Búsqueda inteligente

Guardar grabaciones

Guarda fotografías

Volver al Vivo

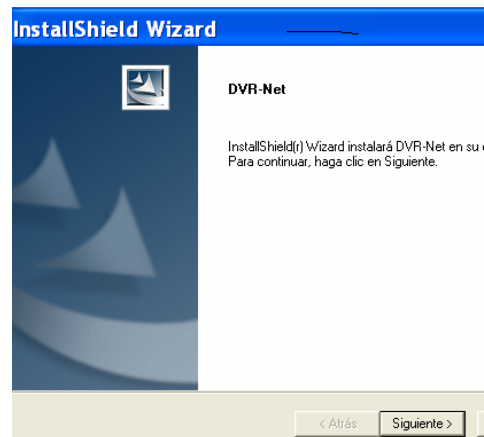
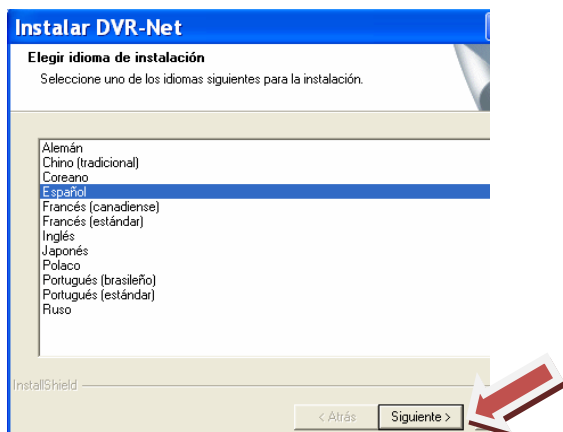
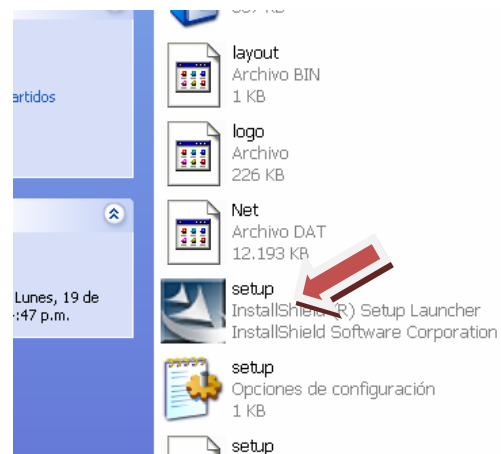
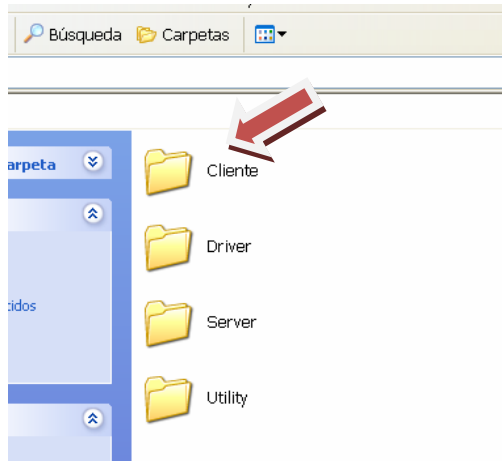
Imprimir Fotografía

Horarios grabados

Panel de control reproducción

Instalación Soft Cliente en PC

- 1) Abrir CD de instalación
- 2) Ir a la carpeta Cliente
- 3) Hacer Doble click sobre setup para comenzar instalación soft cliente



- 4) Aceptar todos los pasos de instalación y reiniciar luego de haber cargado los datos de conectividad.

- 5) Abrir el soft cliente que aparecerá en el escritorio
- 6) Hacer clic sobre Edit





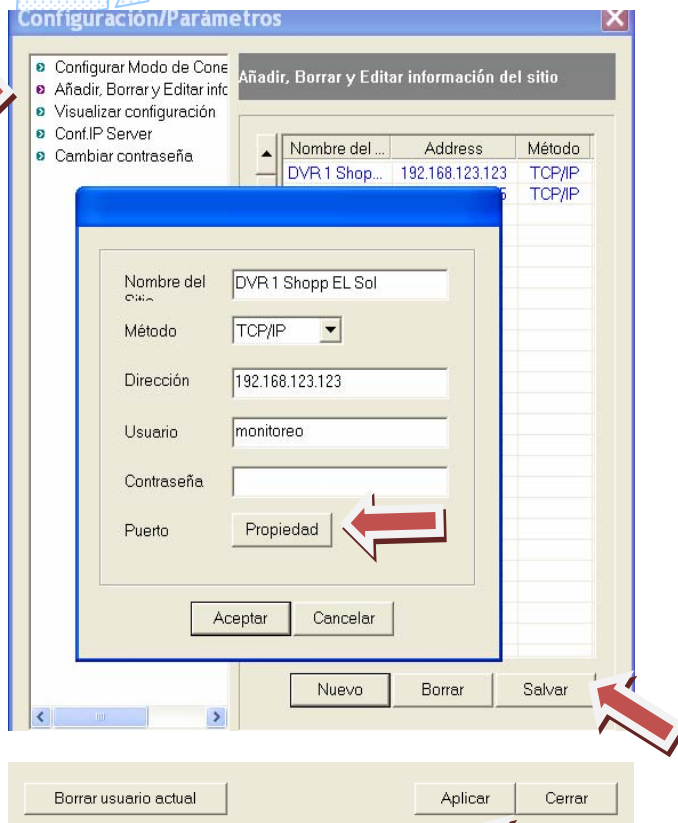
7) Se abrirá la ventana para ingresar datos del usuario previamente autorizado



8) Al aceptar se abrirá la ventana Configuración/Parámetros

9) Abrir la ventana Añadir, Borrar y Editar Información

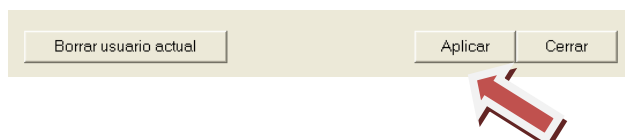
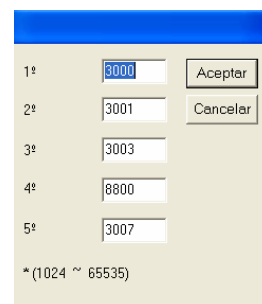
10) Hacer clic sobre el botón nuevo para ingresar datos del sitio remoto



11) En caso de tener más de una DVR en un mismo sitio, ingresar a Propiedades y configurar los puertos habilitados para la misma

12) Aceptar

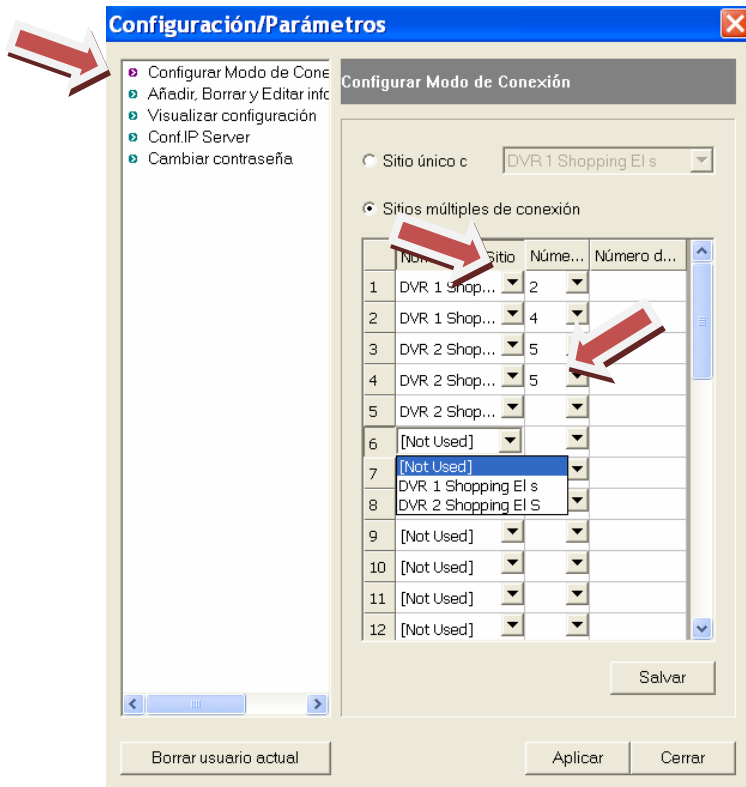
13) Salvar y aplicar



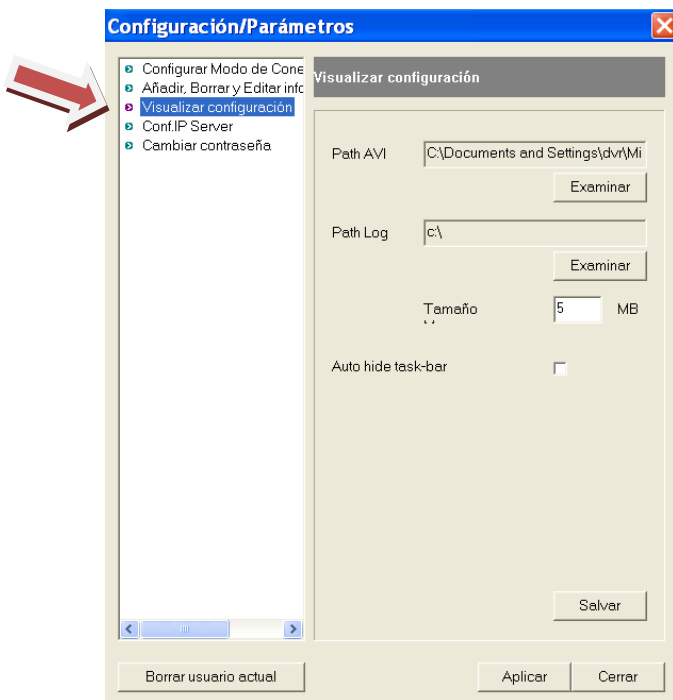
14) Ingresar todas las direcciones remotas con las que estableceremos conexión

15) Luego ir a: Configurar Modo de Conexión, marcar sitio único e ingresar una de las dirección cargadas

16) Para establecer una conexión múltiple ir a: Sitios múltiples de conexión e ingresar en cada posición el sitio y cámara que se desea ver.



17) Siempre que se realice una modificación o agregado, se debe salvar y aplicar para que quede guardado el nuevo parámetro



18) Ir a la ventana visualizar configuración para determinar el lugar en donde se guardarán las imágenes que se deseen en la PC de monitoreo

19) Salvar y Aplicar

20) Una vez establecidos todos los parámetros e ingresados todos los datos. Hacer click en Log In establecer conexión remota.



Este manual puede tener diferencias según la versión de la DVR, ante cualquier duda, comuníquese con el soporte técnico de ExxiCom S. A. por e-mail o telefónicamente