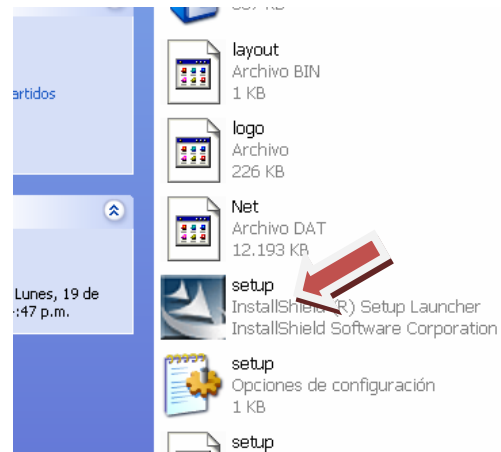
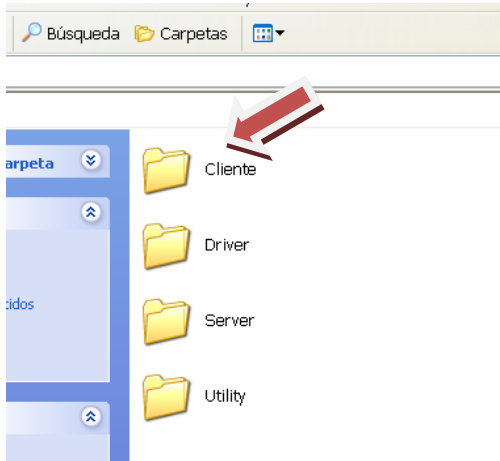


MANUAL DEL USUARIO

PDVR-EX 2000 VT Serie C Versión 5.5

Instalación Soft Cliente en PC

- 1) **Abrir CD de instalación**
- 2) **Ir a la carpeta Cliente**
- 3) **Hacer Doble click sobre setup para comenzar instalación soft cliente**



- 4) **Aceptar todos los pasos de instalación y reiniciar luego de haber cargado los datos de conectividad.**

- 5) **Abrir el soft cliente que aparecerá en el escritorio**



- 6) **Hacer clic sobre Edit**



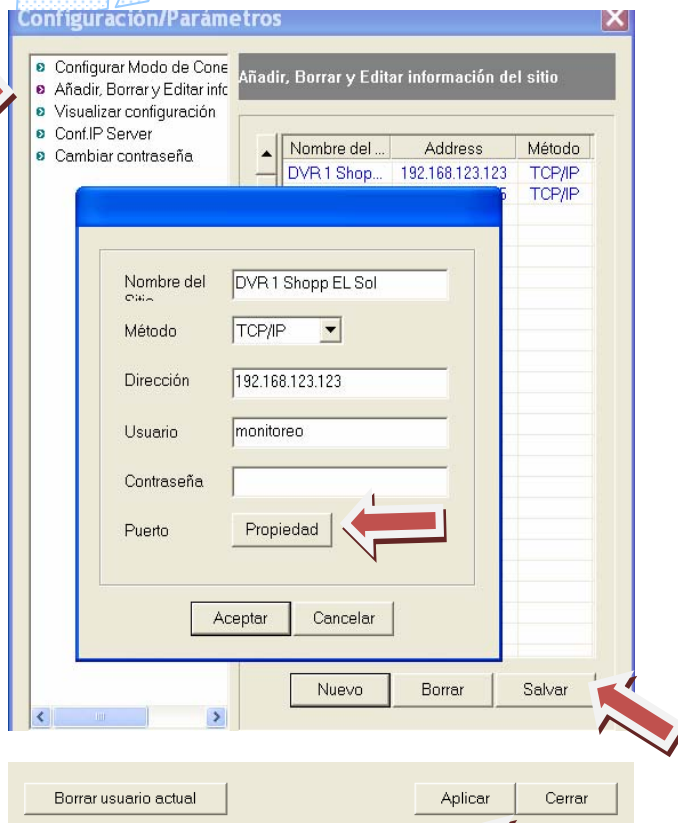
7) Se abrirá la ventana para ingresar datos del usuario previamente autorizado



8) Al aceptar se abrirá la ventana Configuración/Parámetros

9) Abrir la ventana Añadir, Borrar y Editar Información

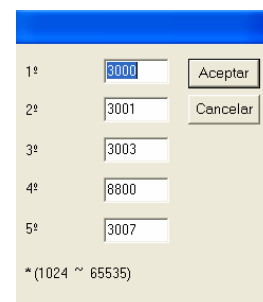
10) Hacer clic sobre el botón nuevo para ingresar datos del sitio remoto



11) En caso de tener más de una DVR en un mismo sitio, ingresar a Propiedades y configurar los puertos habilitados para la misma

12) Aceptar

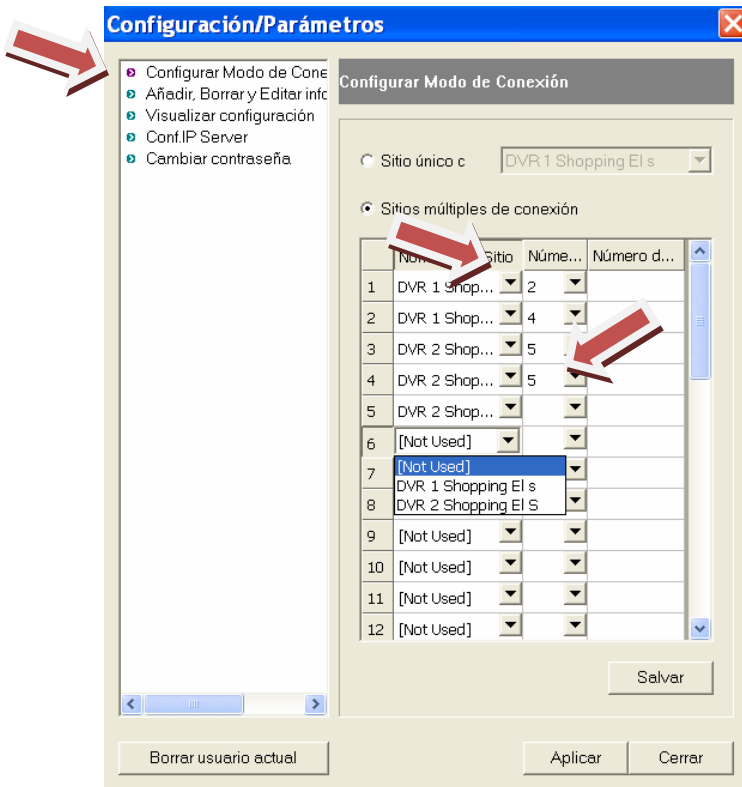
13) Salvar y aplicar



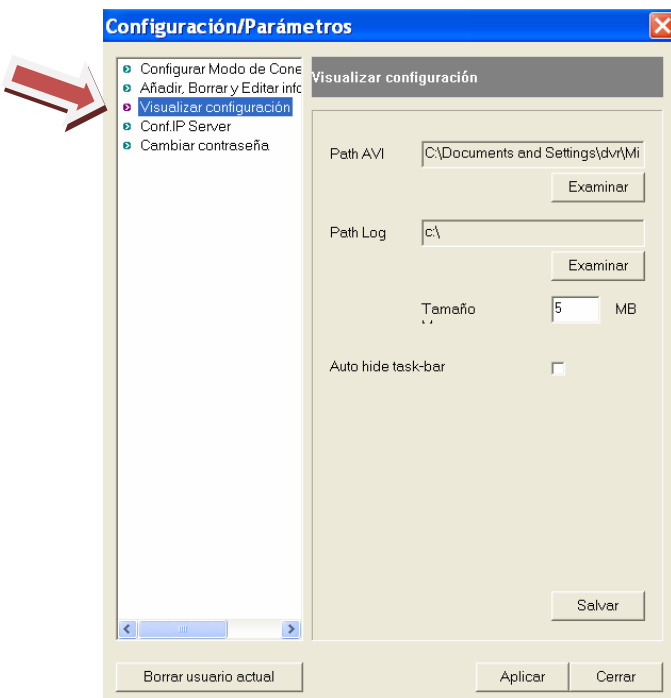
14) Ingresar todas las direcciones remotas con las que estableceremos conexión

15) Luego ir a: Configurar Modo de Conexión, marcar sitio único e ingresar una de las dirección cargadas

16) Para establecer una conexión múltiple ir a: Sitios múltiples de conexión e ingresar en cada posición el sitio y cámara que se desea ver.



17) Siempre que se realice una modificación o agregado, se debe salvar y aplicar para que quede guardado el nuevo parámetro



18) Ir a la ventana visualizar configuración para determinar el lugar en donde se guardarán las imágenes que se deseen en la PC de monitoreo

19) Salvar y Aplicar

20) Una vez establecidos todos los parámetros e ingresados todos los datos. Hacer clic en Log In establecer conexión remota.



The image shows a 'LOG IN' dialog box with a blue background and a grey border. At the top, the text 'LOG IN' is centered. Below it, there are two input fields: 'USER NAME' with the text 'monitoreo' and a dropdown arrow on the right, and 'PASSWORD' with the text 'xxxxxx'. Below the password field is a checkbox labeled 'minimizes screen' which is currently unchecked. At the bottom of the dialog, there are four buttons: 'Log In', 'New', 'Edit', and 'Cancel'. A red arrow with a white outline points to the 'Log In' button.

Este manual puede tener diferencias según la versión de la DVR, ante cualquier duda, comuníquese con el soporte técnico de ExxiCom S. A. por e-mail o telefónicamente